



# ÁNGULO RANURADO



## → DETALLES QUE MARCAN LA DIFERENCIA

Las estanterías **clasificadoras KIMER** constituyen un sistema modular simple, económico y de fácil ensamblaje que permite una gran variedad de aplicaciones.



### 1 FLEXIBILIDAD

Kimer dispone del mayor número de medidas de estantes disponibles en el mercado (desde 700x300 hasta 1200x600). KIMER pone a su disposición un abanico muy extenso de accesorios para poder adaptarse a las necesidades de sus clientes.

### 2 CALIDAD. KIMER RE-INVENTA UN CLÁSICO

El sistema de ángulo ranurado de KIMER se caracteriza por lo siguiente:

#### • GEOMETRÍA de los elementos:

**PUNTAL:** A parte del pliegue a 90 grados cada 50mm KIMER realiza dos embuticiones al perfil (sin agujerear el puntal) haciendo que el perfil sea más robusto.

**Sección mínima de 40 mm**

**ESTANTES:** Longitudinalmente **los estantes KIMER disponen de 3 plegados longitudinales y 2 plegados transversales.**



EMBUTICIONES A CADA LADO DE LOS AGUJEROS DEL PUNTAL PARA DARLE MAYOR ROBUSTEZ.

#### • CALIDAD DEL ACERO:

KIMER **solo utiliza acero certificado** de proveedores de reconocido prestigio Europeos con una calidad mínima certificada DC01.



VISTA LONGITUDINAL ESTANTE METÁLICO CON 3 PLIEGUES



VISTA TRANSVERSAL ESTANTE METÁLICO CON 2 PLIEGUES

### 3 PINTURA BIOSAFE

Pintura que dispone de un agente antimicrobiano que impide y destruye la capacidad de funcionamiento de las células, evitando el crecimiento de las bacterias dañinas en la superficie tratada.

Está basada en un **componente natural de plata no tóxico y ecológico** que dura todo el ciclo de vida de la capa de pintura en polvo.

Combate y elimina las bacterias mediante un efecto tri-modal:

- ✓ Inhibe la respiración en la pared celular.
- ✓ Inhibe la respiración celular.
- ✓ Interrumpe el metabolismo celular.

Es eficaz contra más de 30 bacterias como: Legionella, E.coli, Salmonella, streptococcus, listeria, staphylococcus, etc..



### 4 GRAN ESTABILIDAD

✓ Las estanterías de ángulo ranurado Kimer incluyen siempre 8 escuadras de arriostrado ( se colocan en el primer y último nivel).

✓ Posibilidad de incluir **tornillos easy block**, que tienen una rosca dentada que evita que con el paso del tiempo los tornillos se aflojen.



tornillos easy block



escuadras de arriostrado



montaje escuadra de arriostrado

#### FÁCIL MONTAJE

✓ Posibilidad de colocar soportes graduables en los estantes intermedios que faciliten el cambio de niveles de una forma sencilla.

✓ El diseño de los tornillos permite usar destornilladores eléctricos para agilizar el montaje y obtener una estantería robusta.

**ESTANTERÍA ESTABLE POR SI SOLA, SIN NECESIDAD DE ANCLAR A PARED**

canto de 30 mm en todos los modelos



KIMER RESPETA TOTALMENTE EL MEDIO AMBIENTE (ISO 14001)

## 7 ACABADO ATRACTIVO

### ✓ ACABADO PREGALVANIZADO:

Con este acabado usted obtendrá la mejor protección contra la corrosión. Es además la opción más económica.

### ✓ ACABADO EN PINTURA EPOXI TEXTURADA/BIOSAFE:

La pintura texturada KIMER consigue re-inventar un clásico como es la estantería de ángulo ranurado. Con este acabado se obtiene un increíble atractivo diseño junto con una protección contra el 99% de las bacterias más comunes.

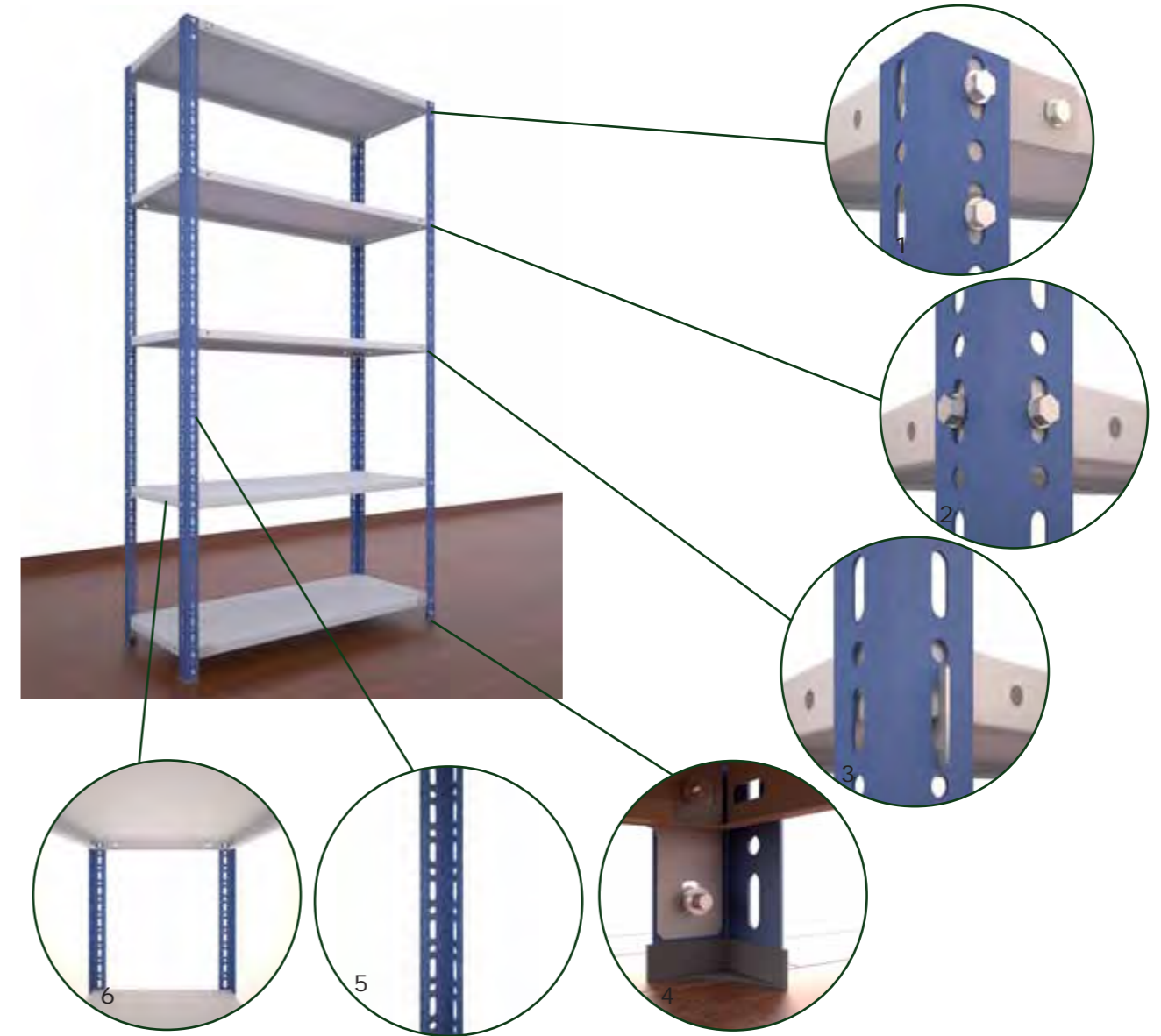


ACABADO PREGALVANIZADO



ACABADO PINTADO

## ➔ COMPONENTES



1. ESCUADRA

2. UNIÓN TORNILLO M-8

3. UNIÓN SOPORTE GRADUABLE

4. PIE DE PLÁSTICO

5. PUNTAL

6. ESTANTES

**LONGITUD TOTAL**  
Para cada módulo la longitud total del mismo será igual a la longitud nominal más 5 mm.  
Ej: para un módulo de longitud 1000 mm, la longitud total será:  
 $L_T = L_n + 5 = 1.000 + 5 = 1.005$  mm

ÁNGULO RANURADO

KIMER ES 100% FABRICACIÓN PROPIA ESPAÑOLA



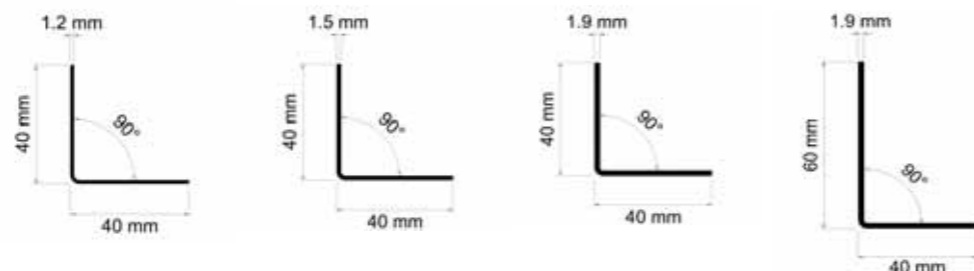
## → TABLAS DE CARGAS

Las tablas de cargas que se muestran a continuación han sido calculadas según los parámetros establecidos por la normativa FEM 10.2.06. Para mayor información ir a la página 5, o en caso de duda, consultar con el departamento técnico de Kimer.

### • PUNTALES

KIMER ha realizado ensayos, con un módulo de estantería de ángulo ranurado de dimensiones 1200 x 300 mm y 100 Kg/nivel, para garantizar que la carga máxima de los puntales no supere una **coeficiente de pandeo de 1** y con un **coeficiente de rotura de 1,5**.

CARGA POR MÓDULO AISLADO (Kg)	TIPO DE PUNTAL			
	P40S	P40M	P40G	P60
	1.000 Kg	1.500 Kg	2.250 Kg	5.000 Kg



### • CARGA POR NIVEL

KIMER ha realizado ensayos para garantizar que la **carga máxima uniformemente repartida** de los estantes no supere una **flecha máxima de L/200** y con un **coeficiente de rotura de 1,5**.

TABLA DE CARGAS (KG) ESTANTE **EC06** ÁNGULO RANURADO

FONDO (mm)	LONGITUD (mm)					espesor 0,6 mm	espesor 0,7 mm	espesor 0,8 mm
	700	800	900	1000	1200			
300	110	90	70	60	110			
400	105	85	65	90	80			
500	100	70	90	80	75			
600	90	70	85	80	70			

TABLA DE CARGAS (KG) ESTANTE **EC08** ÁNGULO RANURADO

FONDO (mm)	LONGITUD (mm)					
	700	800	900	1000	1100	1200
300	150	135	130	120	145	140
350	145	125	115	135	125	120
400	145	120	110	115	105	105
450	135	115	100	110	105	100
500	125	105	120	105	100	100
600	120	100	110	100	95	90

## → KITS ÁNGULO RANURADO **EC06**

### ESTANTERÍA DE 1500 X 700 X 300 MM



Acabado	Descripción	Código	PVP	PESO	Carga max.
Pregalvanizado	4 niveles	CA051001	29,96	10,52	110

NUESTROS KITS INCLUYEN 8 ESCUADRAS DE REFUERZO

MEJOR RELACIÓN CALIDAD-PRECIO

DESDE 29,96 € \*

\* No se incluye montaje  
Precios sin IVA incluido  
Precios completando paquetes de cada referencia

## ESTANTERÍA DE 2000 X 900 X 400 MM

MEJOR RELACIÓN CALIDAD-PRECIO

NUESTROS KITS INCLUYEN 8 ESCUADRAS DE REFUERZO



Acabado	Descripción	Código	PVP	PESO	Carga max.
Pregalvanizado	Módulo para 4 niveles	CA051002	41,36	15,16	65
	Módulo para 5 niveles	CA051003	47,66	17,53	65
Pintado Ral 5023/7035	Módulo para 4 niveles	CA051004	44,04	15,16	65
	Módulo para 5 niveles	CA051005	50,92	17,53	65

## ESTANTERÍA DE 2000 X 1000 X 400 MM

MEJOR RELACIÓN CALIDAD-PRECIO

NUESTROS KITS INCLUYEN 8 ESCUADRAS DE REFUERZO



Acabado	Descripción	Código	PVP	PESO	Carga max.
Pregalvanizado	Módulo para 4 niveles	CA051010	46,60	17,76	90
	Módulo para 5 niveles	CA051011	54,21	20,78	90
Pintado Ral 5023/7035	Módulo para 4 niveles	CA051012	49,20	17,76	90
	Módulo para 5 niveles	CA051013	57,37	20,78	90

\* No se incluye montaje  
Precios sin IVA incluido  
Precios completando paquetes de cada referencia

## ➔ KITS ÁNGULO RANURADO EC08

### ESTANTERÍA DE 2000 X 900 X 400 MM

MÁXIMA ESTABILIDAD

NUESTROS KITS INCLUYEN 8 ESCUADRAS DE REFUERZO



Acabado	Descripción	Código	PVP	PESO	Carga max.
Pregalvanizado	Módulo para 4 niveles	CA051002	46,24	18,08	110
	Módulo para 5 niveles	CA051003	63,44	20,38	110
Pintado Ral 5023/7035	Módulo para 4 niveles	CA051004	48,84	18,08	110
	Módulo para 5 niveles	CA051005	56,22	20,38	110

### ESTANTERÍA DE 2000 X 900 X 500 MM

MÁXIMA ESTABILIDAD

NUESTROS KITS INCLUYEN 8 ESCUADRAS DE REFUERZO



Acabado	Descripción	Código	PVP	PESO	Carga max.
Pregalvanizado	Módulo para 4 niveles	CA051006	53,92	22,00	120
	Módulo para 5 niveles	CA051007	62,76	25,73	120
Pintado Ral 5023/7035	Módulo para 4 niveles	CA051008	56,40	22,00	120
	Módulo para 5 niveles	CA051009	65,67	25,73	120

\* No se incluye montaje  
Precios sin IVA incluido  
Precios completando paquetes de cada referencia

## ESTANTERÍA DE 2000 X 1000 X 400 MM

**MÁXIMA ESTABILIDAD**

**NUESTROS KITS INCLUYEN 8 ESCUADRAS DE REFUERZO**



Acabado	Descripción	Código	PVP	PESO	Carga max.
Pregalvanizado	Módulo para <b>4 niveles</b>	CA051010	<b>51,64</b>	20,84	115
	Módulo para <b>5 niveles</b>	CA051011	<b>59,91</b>	24,28	115
Pintado Ral 5023/7035	Módulo para <b>4 niveles</b>	CA051012	<b>54,08</b>	20,84	115
	Módulo para <b>5 niveles</b>	CA051013	<b>62,77</b>	24,28	115

## ESTANTERÍA DE 2000 X 1000 X 500 MM

**MÁXIMA ESTABILIDAD**

**NUESTROS KITS INCLUYEN 8 ESCUADRAS DE REFUERZO**



Acabado	Descripción	Código	PVP	PESO	Carga max.
Pregalvanizado	Módulo para <b>4 niveles</b> (56 tornillos)	CA051014	<b>56,84</b>	23,52	105
	Módulo para <b>5 niveles</b> (64 tornillos)	CA051015	<b>66,41</b>	27,63	105
Pintado Ral 5023/7035	Módulo para <b>4 niveles</b> (56 tornillos)	CA051016	<b>59,44</b>	23,52	105
	Módulo para <b>5 niveles</b> (64 tornillos)	CA051017	<b>69,47</b>	27,63	105

\* No se incluye montaje  
Precios sin IVA incluido  
Precios completando paquetes de cada referencia

## ESTANTERÍA DE 2500 X 1000 X 500 MM

**MÁXIMA ESTABILIDAD**

**NUESTROS KITS INCLUYEN 8 ESCUADRAS DE REFUERZO**



Acabado	Descripción	Código	PVP	PESO	Carga max.
Pregalvanizado	Módulo para <b>5 niveles</b>	CA051018	<b>71,97</b>	29,27	105
	Módulo para <b>6 niveles</b>	CA051019	<b>81,54</b>	33,38	105
Pintado Ral 5023/7035	Módulo para <b>5 niveles</b>	CA051020	<b>74,91</b>	29,27	105
	Módulo para <b>6 niveles</b>	CA051021	<b>84,94</b>	33,38	105

## ESTANTERÍA DE 2000 X 900 X 400 MM CON PUERTAS

**FÁCIL COLOCACIÓN DE ESTANTES**



\*Se incluyen los soportes graduables para facilitar el montaje de los estantes intermedios

Acabado	Descripción	Código	PVP	PESO	Carga max.
Pintado Ral 5023/7035	Módulo para <b>4 niveles</b> (5 estantes)	CA051022	<b>210,44</b>	47,18	100

\* No se incluye montaje  
Precios sin IVA incluido  
Precios completando paquetes de cada referencia

## ESTANTERÍA CON CAJONES DE 2000 X 900 MM ( 13 NIVELES )

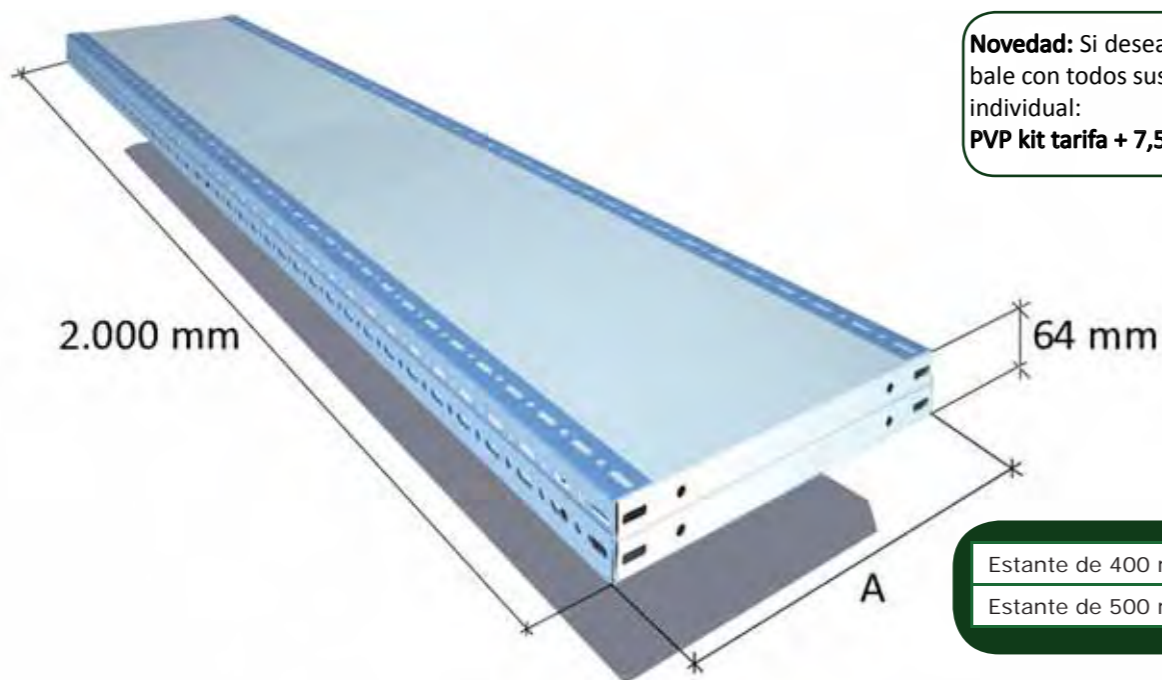
**MÁXIMA ESTABILIDAD**

**NUESTROS KITS INCLUYEN 8 ESCUADRAS DE REFUERZO**



Acabado	Descripción	Código	PVP	PESO	Carga max.
Pintado Ral 5023/7035	Fondo estantería <b>300 mm</b>	CA051023	<b>498,66</b>	99,94	100
	Fondo estantería <b>400 mm</b>	CA051024	<b>647,70</b>	107,07	100

### • SISTEMA KIT DE EMBALAJE.



**Novedad:** Si desea que cada KIT se embale con todos sus elementos de forma individual:  
**PVP kit tarifa + 7,58 euros PVP**

Estante de 400 mm A=404 mm  
Estante de 500 mm A= 505 mm

## ➔ PUNTALES ÁNGULO RANURADO

### • P40S: Restricciones técnicas del puntal P40S

- Únicamente se puede utilizar con tornillos.
- Longitud máxima permitida al primer nivel es de 150 mm.
- Longitud máxima permitida entre estantes 800 mm.

Código pintado	Código galva	Descripción	Longitud (mm)	PVP PINTADO	PVP GALVA	PESO	Uds. Paquete
A051215	A0512155	Puntal P40S	1500	<b>2,58</b>	<b>2,38</b>	0,98	20
A051220	A0512205	Puntal P40S	2000	<b>3,29</b>	<b>3,20</b>	1,31	20
A051225	A0512255	Puntal P40S	2500	<b>4,11</b>	<b>4,11</b>	1,63	15
A051230	A0512305	Puntal P40S	3000	<b>4,80</b>	<b>4,80</b>	1,97	15



### • P40M: Restricciones técnicas del puntal P40M

- Longitud máxima permitida entre estantes 1200 mm.

Código pintado	Código galva	Descripción	Longitud (mm)	PVP PINTADO	PVP GALVA	PESO	Uds. Paquete
A051315	A0513155	Puntal P40M	1500	<b>3,33</b>	<b>3,15</b>	1,25	20
A051320	A0513205	Puntal P40M	2000	<b>3,99</b>	<b>3,80</b>	1,66	20
A051325	A0513255	Puntal P40M	2500	<b>5,35</b>	<b>5,19</b>	2,07	15
A051330	A0513305	Puntal P40M	3000	<b>6,26</b>	<b>6,09</b>	2,49	15
A051335	A0513355	Puntal P40M	3500	<b>9,27</b>	<b>8,39</b>	2,91	15
A051340	A0513405	Puntal P40M	4000	<b>10,20</b>	<b>9,44</b>	3,32	15

Longitud especial: 2,48 (pintado) / 3,82 euros (galva) euros PVP metro. Uds Mínimas: 100



### • P40G

Código pintado	Código galva	Descripción	Longitud (mm)	PVP PINTADO	PVP GALVA	PESO	Uds. Paquete
A051415	A0514155	Puntal P40G	1500	<b>3,82</b>	<b>3,68</b>	1,53	20
A051420	A0514205	Puntal P40G	2000	<b>5,08</b>	<b>4,91</b>	2,04	20
A051425	A0514255	Puntal P40G	2500	<b>6,17</b>	<b>5,99</b>	2,55	15
A051430	A0514305	Puntal P40G	3000	<b>7,28</b>	<b>7,06</b>	3,06	15
A051435	A0514355	Puntal P40G	3500	<b>10,43</b>	<b>8,60</b>	3,57	15
A051440	A0514405	Puntal P40G	4000	<b>11,52</b>	<b>9,83</b>	4,08	15
A051445	A0514455	Puntal P40G	4500	<b>12,60</b>	<b>11,06</b>	4,59	15
A051450	A0514505	Puntal P40G	5000	<b>13,68</b>	<b>12,29</b>	5,10	15
A051455	A0514555	Puntal P40G	5500	<b>14,77</b>	<b>13,51</b>	5,61	15
A051460	A0514605	Puntal P40G	6000	<b>15,85</b>	<b>14,74</b>	6,12	15

Longitud especial: 3,27 (pintado) / 4,85 euros (galva) euros PVP metro. Uds Mínimas: 100



**KIMER UTILIZA ACEROS DE ALTA CALIDAD Y CON ALTO LÍMITE ELÁSTICO**

ÁNGULO RANURADO

• P60



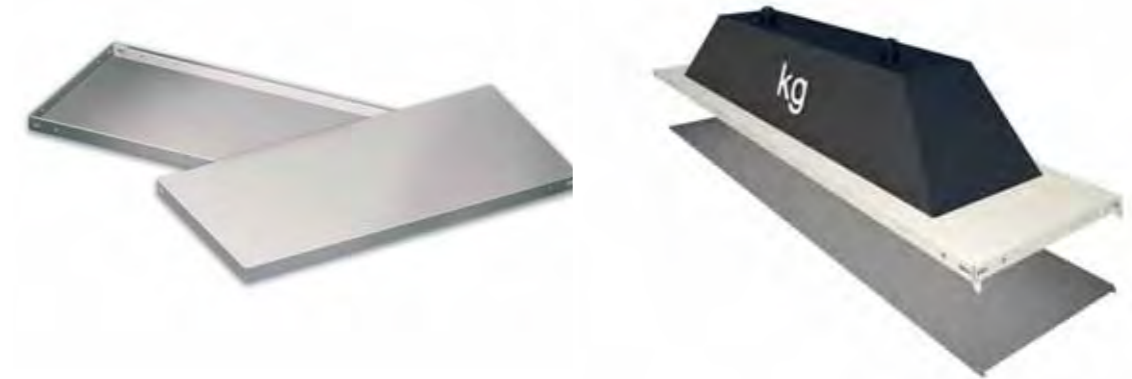
Código pintado	Código galva	Descripción	Longitud (mm)	PVP PINTADO	PVP GALVA	PESO	Uds. Paquete
A051620	A0516205	Puntal P60	2000	6,65	6,39	2,62	15
A051625	A0516255	Puntal P60	2500	8,09	7,86	3,27	10
A051630	A0516305	Puntal P60	3000	9,51	9,25	3,93	10
A051635	A0516355	Puntal P60	3500	12,80	11,20	4,59	10
A051640	A0516405	Puntal P60	4000	14,22	12,78	5,24	10
A051645	A0516455	Puntal P60	4500	15,65	14,38	5,90	10
A051650	A0516505	Puntal P60	5000	17,07	15,99	6,55	10
A051655	A0516555	Puntal P60	5500	18,51	17,59	7,21	10
A051660	A0516605	Puntal P60	6000	19,94	19,18	7,86	10

Longitud especial: 5,06 (pintado) / 4,85 euros (galva) euros PVP metro. Uds Mínimas: 100



→ ESTANTES

SERIE EC08: Gris texturado ral 7035 KIMER BIOSAFE o pregalvanizado. Todos los estantes son compatibles con el sistema easy rack evolución.



Código	Descripción	Largo	Ancho	Espesor	PVP PINTADO	PVP GALVA	PESO	Uds. Paq.	Carga max.
A0533007	Estante EC08	700	x 300	x 0,7	4,76	4,39	1,70	6	150
A0533008	Estante EC08	800	x 300	x 0,7	5,21	4,82	1,92	6	135
A0533009	Estante EC08	900	x 300	x 0,7	5,66	5,24	2,14	6	130
A0533010	Estante EC08	1000	x 300	x 0,7	6,10	5,67	2,36	6	120
A0533011	Estante EC08	1100	x 300	x 0,8	7,21	6,82	2,94	6	145
A0533012	Estante EC08	1200	x 300	x 0,8	7,72	7,31	3,20	6	140

Código	Descripción	Largo	Ancho	Espesor	PVP PINTADO	PVP GALVA	PESO	Uds. Paq.	Carga max.
A0533507	Estante EC08	700	x 350	x 0,7	5,19	4,80	1,91	6	145
A0533508	Estante EC08	800	x 350	x 0,7	5,69	5,28	2,16	6	125
A0533509	Estante EC08	900	x 350	x 0,7	6,20	5,76	2,40	6	115
A0533510	Estante EC08	1000	x 350	x 0,8	7,38	6,98	3,03	6	135
A0533511	Estante EC08	1100	x 350	x 0,8	7,94	7,53	3,31	6	125
A0533512	Estante EC08	1200	x 350	x 0,8	8,51	8,08	3,59	6	120



ÁNGULO RANURADO



KIMER ES MIEMBRO DE FEM Y AFEM

e-mail:



Código	Descripción	Largo	Ancho	Espesor	PVP PINTADO	PVP GALVA	PESO	Uds Paq.	Carga max.
A0534007	Estante EC08	700	x 400	x 0,7	5,62	5,21	2,12	6	145
A0534008	Estante EC08	800	x 400	x 0,7	6,18	5,74	2,39	6	120
A0534009	Estante EC08	900	x 400	x 0,7	6,74	6,28	2,67	6	110
A0534010	Estante EC08	1000	x 400	x 0,8	8,05	7,63	3,36	6	115
A0534011	Estante EC08	1100	x 400	x 0,8	8,68	8,24	3,67	6	105
A0534012	Estante EC08	1200	x 400	x 0,8	9,30	8,85	3,99	6	105

Código	Descripción	Largo	Ancho	Espesor	PVP PINTADO	PVP GALVA	PESO	Uds Paq.	Carga max.
A0534507	Estante EC08	700	x 450	x 0,7	6,05	5,62	2,33	6	135
A0534508	Estante EC08	800	x 450	x 0,7	6,66	6,20	2,63	6	115
A0534509	Estante EC08	900	x 450	x 0,7	7,27	6,79	2,93	6	100
A0534510	Estante EC08	1000	x 450	x 0,8	8,72	8,28	3,69	6	110
A0534511	Estante EC08	1100	x 450	x 0,8	9,41	8,95	4,04	6	105
A0534512	Estante EC08	1200	x 450	x 0,8	10,10	9,62	4,38	6	100

Código	Descripción	Largo	Ancho	Espesor	PVP PINTADO	PVP GALVA	PESO	Uds Paq.	Carga max.
A0535007	Estante EC08	700	x 500	x 0,7	6,48	6,03	2,54	6	125
A0535008	Estante EC08	800	x 500	x 0,7	7,15	6,67	2,87	6	105
A0535009	Estante EC08	900	x 500	x 0,8	8,63	8,20	3,65	6	120
A0535010	Estante EC08	1000	x 500	x 0,8	9,3	8,93	4,03	6	105
A0535011	Estante EC08	1100	x 500	x 0,8	10,14	9,66	4,40	6	100
A0535012	Estante EC08	1200	x 500	x 0,8	10,89	10,39	4,78	6	100

Código	Descripción	Largo	Ancho	Espesor	PVP PINTADO	PVP GALVA	PESO	Uds Paq.	Carga max.
A0536007	Estante EC08	700	x 600	x 0,7	7,33	6,85	2,96	6	120
A0536008	Estante EC08	800	x 600	x 0,7	8,11	7,59	3,34	6	100
A0536009	Estante EC08	900	x 600	x 0,8	9,85	9,37	4,26	6	110
A0536010	Estante EC08	1000	x 600	x 0,8	10,73	10,23	4,69	6	100
A0536011	Estante EC08	1100	x 600	x 0,8	11,60	11,08	5,13	6	95
A0536012	Estante EC08	1200	x 600	x 0,8	12,48	11,93	5,57	6	90

SERIE **EC06**: Gris texturado ral 7035 KIMER BIOSAFE o pregalvanizado. **Todos los estantes son compatibles con el sistema easy rack evolución.**



Código	Descripción	Largo	Ancho	Espesor	PVP PINTADO	PVP GALVA	PESO	Uds. Paquete	Carga max.
A0543070	Estante EC06	700	x 300	x 0,6	4,44	3,63	1,46	12	110
A0543080	Estante EC06	800	x 300	x 0,6	4,85	4,37	1,64	12	90
A0543090	Estante EC06	900	x 300	x 0,6	5,26	4,75	1,83	12	70
A0543010	Estante EC06	1000	x 300	x 0,6	5,66	5,13	2,02	12	60
A0543012	Estante EC06	1200	x 300	x 0,7	7,22	6,68	2,80	12	110

Código	Descripción	Largo	Ancho	Espesor	PVP PINTADO	PVP GALVA	PESO	Uds. Paquete	Carga max.
A0544070	Estante EC06	700	x 400	x 0,6	5,22	4,72	1,82	12	105
A0544080	Estante EC06	800	x 400	x 0,6	5,73	5,19	2,05	12	85
A0544090	Estante EC06	900	x 400	x 0,6	6,24	5,66	2,29	12	65
A0544010	Estante EC06	1000	x 400	x 0,7	7,53	6,97	2,94	12	90
A0544012	Estante EC06	1200	x 400	x 0,7	8,41	7,98	3,60	12	80

Código	Descripción	Largo	Ancho	Espesor	PVP PINTADO	PVP GALVA	PESO	Uds. Paquete	Carga max.
A0545070	Estante EC06	700	x 500	x 0,6	6,00	5,44	2,18	12	100
A0545080	Estante EC06	800	x 500	x 0,6	6,61	6,01	2,46	12	70
A0545090	Estante EC06	900	x 500	x 0,7	7,81	7,31	3,20	12	90
A0545010	Estante EC06	1000	x 500	x 0,7	8,77	8,14	3,52	12	80
A0545012	Estante EC06	1200	x 500	x 0,7	9,82	9,22	4,18	12	75



Código	Descripción	Largo	Ancho	Espesor	PVP PINTADO	PVP GALVA	PESO	Uds. Paquete	Carga max.
A0546070	Estante EC06	700	x 600	x 0,6	6,57	6,16	2,54	12	90
A0546080	Estante EC06	800	x 600	x 0,6	7,26	6,82	2,86	12	70
A0546090	Estante EC06	900	x 600	x 0,7	8,89	8,34	3,72	12	85
A0546010	Estante EC06	1000	x 600	x 0,7	9,67	9,08	4,41	12	80
A0546012	Estante EC06	1200	x 600	x 0,7	11,23	10,65	4,87	12	70

### ESTANTES EC ESPECIALES: Estantes perforados

Código	Descripción	Largo	Ancho	Espesor	PVP PINTADO	PVP GALVA	PESO	Uds. Paq.	Carga max.
A053300906	Est EC08 perf	900	x 300	x 0,7	7,83	7,46	2,15	6	130
A053301006	Est EC08 perf	1000	x 300	x 0,7	8,35	7,94	2,4	6	120
A053400906	Est EC08 perf	900	x 400	x 0,7	9,06	8,63	2,7	6	110
A053401006	Est EC08 perf	1000	x 400	x 0,8	9,70	9,23	2,99	6	115
A053500906	Est EC08 perf	900	x 500	x 0,8	11,16	10,62	3,73	6	120
A053501006	Est EC08 perf	1000	x 500	x 0,8	12,01	11,43	4,1	6	105



### LA CALIDAD SE DEMUESTRA EN LOS PEQUEÑOS DETALLES.

Los pliegues de los estantes EC permiten colocar carpetas colgantes de oficina sin necesidad de ningún tipo de guía.



## → OTROS ELEMENTOS

Código	Descripción	PVP	PESO	Uds. Paq.
A90008017	Tornillos + tuerca M-8x16	0,08	0,015	100
A90008016	Tornillos easy block + tuerca M-8x16	0,16	0,015	100
A90005010	Tornillo m-5x10 (para separadores)	0,08	0,002	100
A05900	Escuadra refuerzo	0,18	0,03	200
A9044040	Terminal de plástico sencillo P40 40x40	0,16	0,01	50
A9044042	Terminal de plástico doble P40 40x40	0,20	0,02	50
A9046040	Terminal de plástico sencillo P60 60x40	0,34	0,02	50
A9044043	Pie metálico	0,50	0,15	50
A90339025	Anclaje M-6x50 mm	0,45	0,02	50
A05901	Soporte graduable sencillo	0,15	0,01	100
A05902	Soporte graduable doble	0,17	0,02	100
A05999990	Juego de guías porta carpetas	8,85	0,40	1
A05954	Puertas batientes	101,6	10	1
A05955	Placa union modulos P35/40	0,39	0,09	10
A05956	Placa union modulos P60	0,7	0,16	10
A05957	Placa unión pared Ángulo	0,55	0,11	10



Escuadras



Terminal plástico sencillo



Puerta batiente



Terminal plástico doble



Soporte graduable sencillo y doble

SISTEMA MODULAR SIMPLE Y ECONÓMICO

## → LATERALES Y FONDOS

**LATERALES:** Fijar con al menos 4 tornillos M-8x16 mm (no incluidos en el PVP de la pieza).  
ACABADO: **Azul Texturado Biosafe RAL 5023.**



Código	Descripción	Largo	Ancho	Espesor	PVP	PESO	Uds Paq.
A05505300	Lateral EC08 de	500	x 300	x 0,6	<b>2,85</b>	0,71	5
A05505400	Lateral EC08 de	500	x 400	x 0,6	<b>3,57</b>	0,94	5
A05505500	Lateral EC08 de	500	x 500	x 0,6	<b>4,28</b>	1,18	5
A05505600	Lateral EC08 de	500	x 600	x 0,6	<b>4,99</b>	1,41	5

Código	Descripción	Largo	Ancho	Espesor	PVP	PESO	Uds Paq.
A05510300	Lateral EC08 de	1000	x 300	x 0,6	<b>4,99</b>	1,44	5
A05510400	Lateral EC08 de	1000	x 400	x 0,6	<b>6,41</b>	1,92	5
A05510500	Lateral EC08 de	1000	x 500	x 0,6	<b>7,84</b>	2,4	5
A05510600	Lateral EC08 de	1000	x 600	x 0,6	<b>9,26</b>	2,88	5

Código	Descripción	Largo	Ancho	Espesor	PVP	PESO	Uds Paq.
A05520300	Lateral EC08 de	2000	x 300	x 0,6	<b>9,26</b>	2,88	5
A05520400	Lateral EC08 de	2000	x 400	x 0,6	<b>12,11</b>	3,84	5
A05520500	Lateral EC08 de	2000	x 500	x 0,6	<b>14,95</b>	4,80	5
A05520600	Lateral EC08 de	2000	x 600	x 0,6	<b>17,80</b>	5,76	5

**FONDOS:** Fijar con al menos 4 tornillos M-8x16 mm (no incluidos en el PVP de la pieza).  
ACABADO: **Azul Texturado Biosafe RAL 5023.**

Código	Descripción	Largo	Ancho	Espesor	PVP	PESO	Uds Paq.
A05547050	Fondo EC08 de	500	x 700	x 0,6	<b>5,70</b>	1,65	5
A055470100	Fondo EC08 de	1000	x 700	x 0,6	<b>10,68</b>	3,29	5
A055470200	Fondo EC08 de	2000	x 700	x 0,6	<b>20,64</b>	6,59	5

Código	Descripción	Largo	Ancho	Espesor	PVP	PESO	Uds Paq.
A05548050	Fondo EC08 de	500	x 800	x 0,6	<b>6,41</b>	1,88	5
A055480100	Fondo EC08 de	1000	x 800	x 0,6	<b>12,11</b>	3,76	5
A055480200	Fondo EC08 de	2000	x 800	x 0,6	<b>23,49</b>	7,53	5

Código	Descripción	Largo	Ancho	Espesor	PVP	PESO	Uds Paq.
A05549050	Fondo EC08 de	500	x 900	x 0,6	<b>7,12</b>	2,12	5
A055490100	Fondo EC08 de	1000	x 900	x 0,6	<b>13,53</b>	4,23	5
A055490200	Fondo EC08 de	2000	x 900	x 0,6	<b>26,34</b>	8,47	5

Código	Descripción	Largo	Ancho	Espesor	PVP	PESO	Uds Paq.
A055491050	Fondo EC08 de	500	x 1000	x 0,6	<b>7,84</b>	2,35	5
A0554910100	Fondo EC08 de	1000	x 1000	x 0,6	<b>14,95</b>	4,7	5
A0554910200	Fondo EC08 de	2000	x 1000	x 0,6	<b>29,18</b>	9,41	5

PERMITE  
UNA GRAN  
VARIEDAD DE  
APLICACIONES

KIMER UTILIZA LOS PROGRAMAS DE CÁLCULO E IMPLANTACIÓN MÁS MODERNOS DEL MERCADO

**FONDOS PERFORADOS:** Sólo pueden instalarse en la parte trasera de la estantería.  
Para su instalación son necesarios 4 tornillos M-6x65 (no incluidos en el PVP de la pieza)

Código	Descripción	Largo	Ancho	Espe- sor	PVP	PESO	Uds Paq.
A055507040	Fondo perf. EC08 de	700	x 400	x 0,8	<b>10,87</b>	2,62	5
A055507050	Fondo perf. EC08 de	700	x 500	x 0,8	<b>12,35</b>	3,14	5
A055508040	Fondo perf. EC08 de	800	x 400	x 0,8	<b>11,79</b>	2,94	5
A055508050	Fondo perf. EC08 de	800	x 500	x 0,8	<b>13,46</b>	3,52	5
A055509040	Fondo perf. EC08 de	900	x 400	x 0,8	<b>12,71</b>	3,26	5
A055509050	Fondo perf. EC08 de	900	x 500	x 0,8	<b>14,56</b>	3,9	5
A0555100040	Fondo perf. EC08 de	1000	x 400	x 0,8	<b>13,64</b>	3,58	5
A0555100050	Fondo perf. EC08 de	1000	x 500	x 0,8	<b>15,66</b>	4,29	5



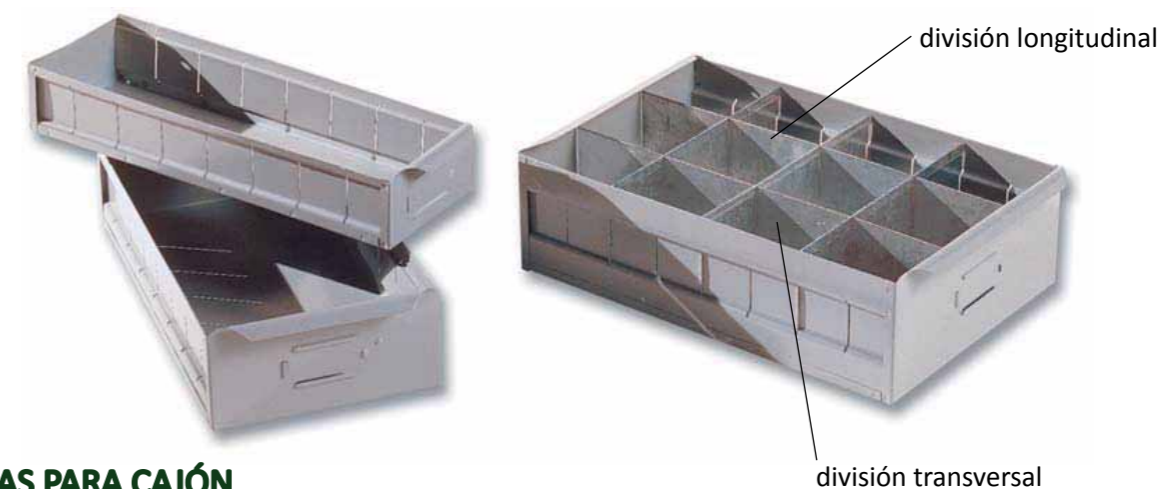
LATERAL



FONDO LISO

## → CAJONES

Fabricados en acero electro cincado y pintado en acabado **Gris texturado RAL 7035 KIMER BIOSAFE.**



### GUÍAS PARA CAJÓN

Código	Descripción	Acabado	PVP	PESO	Uds. Paq.
A05763000	Guía de cajón T30	Galva	<b>1,16</b>	0,06	50
A0576400	Guía de cajón T40	Galva	<b>1,21</b>	0,08	50

Disponible para fondos de estante de 300 y 400mm.

Solo disponibles junto con estante perforado.

Se necesita colocar guías de cajón: 1 unidad inicial + número de cajones.

Tope trasero: Se requiere colocar un tornillo m-6 en el fondo del estante perforado.

Tope delantero: Los estantes disponen de un pliegue trasero que evita que el cajón se salga de la estantería (se requiere ajustar el estante de arriba para que haga de tope).



**CAJONES A:** Frente del cajón: 134 mm.  
 Altura A-9: 90 mm.  
 Altura A-11: 110 mm.  
 6 cajones por estante de 900 mm.

Código	Descripción	Ancho	Alto	Fondo	Acabado	PVP	PESO	Uds. Paq.
A05710930	Cajón A9x30	134	90	300	Gris text.7035 (biosafe)	<b>8,05</b>	0,83	12
A05710940	Cajón A9x40	134	90	400	Gris text.7035 (biosafe)	<b>9,83</b>	0,90	12
A05711130	Cajón A11x30	134	110	300	Gris text.7035 (biosafe)	<b>8,25</b>	0,88	12
A05711140	Cajón A11x40	134	110	400	Gris text.7035 (biosafe)	<b>9,99</b>	1,00	12

#### DIVISIONES DE CAJÓN TRANSVERSALES TIPO A

Código	Descripción	Acabado	PVP	PESO	Uds. Paq.
A05771090	DT A9 de 134x90mm	Galva	<b>0,86</b>	0,06	20
A05771110	DT A11 de 134x110mm	Galva	<b>0,90</b>	0,08	20

**CAJONES B:** Frente del cajón: 203 mm.  
 Altura B-9: 90 mm.  
 Altura B-11: 110 mm.  
 4 cajones por estante de 900 mm.

Código	Descripción	Ancho	Alto	Fondo	Acabado	PVP	PESO	Uds. Paq.
A05720930	Cajón B9x30	203	90	300	Gris text.7035 (biosafe)	<b>9,15</b>	0,88	8
A05720940	Cajón B9x40	203	90	400	Gris text.7035 (biosafe)	<b>10,77</b>	1,00	8
A05721130	Cajón B11x30	203	110	300	Gris text.7035 (biosafe)	<b>9,31</b>	1,13	8
A05721140	Cajón B11x40	203	110	400	Gris text.7035 (biosafe)	<b>10,93</b>	1,14	8

#### DIVISIONES DE CAJÓN TRANSVERSALES TIPO B

Código	Descripción	Acabado	PVP	PESO	Uds. Paq.
A05772090	DT B9 de 203x90mm	Galva	<b>0,86</b>	0,06	20
A05772110	DT B11 de 203x110mm	Galva	<b>0,90</b>	0,08	20

**CAJONES C:** Frente del cajón: 273 mm.  
 Altura C-9: 90 mm.  
 Altura C-11: 110 mm.  
 3 cajones por estante de 900 mm.

Código	Descripción	Ancho	Alto	Fondo	Acabado	PVP	PESO	Uds. Paq.
A05730930	Cajón C9x30	273	90	300	Gris text.7035 (biosafe)	<b>9,62</b>	1,17	6
A05730940	Cajón C9x40	273	90	400	Gris text.7035 (biosafe)	<b>11,32</b>	1,50	6
A05731130	Cajón C11x30	273	110	300	Gris text.7035 (biosafe)	<b>9,80</b>	1,33	6
A05731140	Cajón C11x40	273	110	400	Gris text.7035 (biosafe)	<b>12,42</b>	1,67	6

#### DIVISIONES DE CAJÓN TRANSVERSALES TIPO C

Código	Descripción	Acabado	PVP	PESO	Uds. Paq.
A05773090	DT A9 de 273x90mm	Galva	<b>0,86</b>	0,06	20
A05773110	DT A11 de 273x110mm	Galva	<b>0,90</b>	0,08	20

**DIVISIONES DE CAJONES TRANSVERSALES:** Para su colocación se requiere pedir división de cajón transversales ranuradas.

**PVP división de cajón transversal ranurada:** PVP estándar + 0,20 euros.

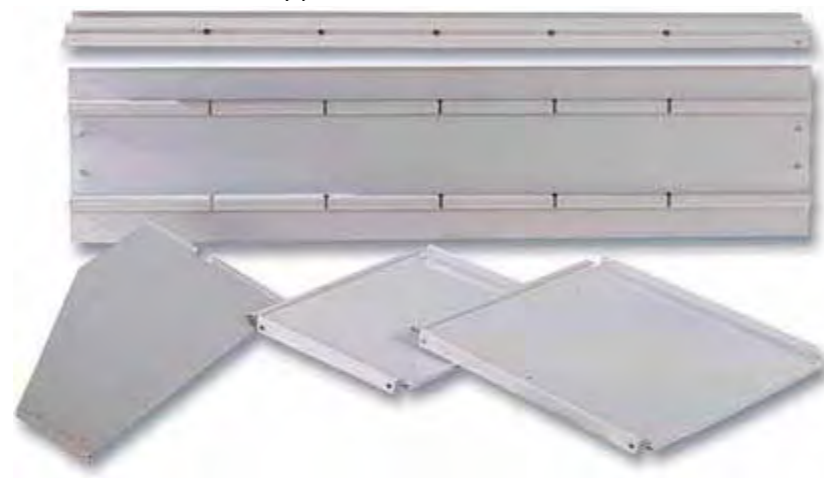
Código	Descripción	PVP	Uds. Paq.
A05999990	<b>DL 90x300mm</b>	<b>1,74</b>	20
A05999990	<b>DL 90x400mm</b>	<b>1,84</b>	20
A05999990	<b>DL 110x300mm</b>	<b>1,82</b>	20
A05999990	<b>DL 110x400mm</b>	<b>1,95</b>	20



**PINTURA BIOSAFE**  
 pintura  
 antibacteriana

## → DIVISIONES DE RETENEDOR;SEPARADORES

Retenedor anterior y posterior



División de retenedor Separadores EC08

Precios no incluyen tornillería necesaria.

Retenedor anterior y posterior: 4 Uds. tornillos M-8

División de retenedor: No necesita tornillería ya que se encaja entre el retenedor anterior y posterior.

Separadores: 2 Uds. de tornillos M-6 y estantes perforados.

**ACABADO PINTADO: GRIS RAL 7035 TEXTURADO KIMER BIOSAFE**

### RETENEDORES LONGITUD ESTANTE 900 mm

Código	Descripción	Acabado	PVP PINTADO	PVP GALVA	PESO	Uds. Pag.
A05690100	Retenedor ant. de 110x900mm	Gris ral 7035/Galva	3,49	3,32	0,7	20
A05690200	Retenedor post. de 210x900mm	Gris ral 7035/Galva	3,38	3,21	1,4	20

### RETENEDORES LONGITUD ESTANTE 1000 mm

Código	Descripción	Acabado	PVP PINTADO	PVP GALVA	PESO	Uds. Pag.
A05691100	Retenedor ant. 110x1000mm	Gris ral 7035/Galva	3,66	3,48	0,75	20
A05691200	Retenedor post. 210x1000mm	Gris ral 7035/Galva	5,36	5,09	1,55	20

### DIVISIONES DE RETENEDOR

Código	Descripción	Acabado	PVP PINTADO	PVP GALVA	PESO	Uds. Pag.
A05693000	Division de retenedor de 300mm	Gris ral 7035/Galva	2,51	2,38	0,4	20
A05694000	Division de retenedor de 400mm	Gris ral 7035/Galva	2,93	2,78	0,55	20
A05695000	Division de retenedor de 500mm	Gris ral 7035/Galva	3,35	3,18	0,65	20

### SEPARADORES DE FONDO ESTANTE 300 mm

Código	Descripción (Fondo x Altura)	Acabado	PVP PINTADO	PVP GALVA	PESO	Uds. Pag.
A05631500	Separador EC08 de 300x150mm	Gris ral 7035/Galva	2,62	2,49	0,25	20
A05632000	Separador EC08 de 300x200mm	Gris ral 7035/Galva	2,8	2,66	0,32	20
A05632250	Separador EC08 de 300x250mm	Gris ral 7035/Galva	2,97	2,82	0,38	20
A05633000	Separador EC08 de 300x300mm	Gris ral 7035/Galva	3,14	2,99	0,45	20
A05633500	Separador EC08 de 300x350mm	Gris ral 7035/Galva	3,32	3,15	0,52	20

### SEPARADORES DE FONDO ESTANTE 400 mm

Código	Descripción (Fondo X Altura)	Acabado	PVP PINTADO	PVP GALVA	PESO	Uds. Pag.
A05641500	Separador EC08 de 400x150mm	Gris ral 7035/Galva	2,85	2,71	0,34	20
A05642000	Separador EC08 de 400x200mm	Gris ral 7035/Galva	3,09	2,93	0,43	20
A05642250	Separador EC08 de 400x250mm	Gris ral 7035/Galva	3,32	3,16	0,52	20
A05643000	Separador EC08 de 400x300mm	Gris ral 7035/Galva	3,56	3,38	0,61	20
A05643500	Separador EC08 de 400x350mm	Gris ral 7035/Galva	3,79	3,6	0,7	20

### SEPARADORES DE FONDO ESTANTE 500 mm

Código	Descripción (Fondo x Altura)	Acabado	PVP PINTADO	PVP GALVA	PESO	Uds. Pag.
A05631500	Separador EC08 de 500x150mm	Gris ral 7035/Galva	2,62	2,49	0,25	20
A05632000	Separador EC08 de 500x200mm	Gris ral 7035/Galva	2,8	2,66	0,32	20
A05632250	Separador EC08 de 500x250mm	Gris ral 7035/Galva	2,97	2,82	0,38	20
A05633000	Separador EC08 de 500x300mm	Gris ral 7035/Galva	3,14	2,99	0,45	20
A05633500	Separador EC08 de 500x350mm	Gris ral 7035/Galva	3,32	3,15	0,52	20

### SEPARADORES EV



Código	Descripción	Acabado	PVP PINTADO	PVP GALVA	PESO	Uds. Pag.
A1163015	Separador EV de 300x150mm	Gris ral 7035/Galva	4,09	3,42	0,36	20
A1163020	Separador EV de 300x200mm	Gris ral 7035/Galva	4,62	4,01	0,46	20
A1163030	Separador EV de 300x300mm	Gris ral 7035/Galva	5,33	4,77	0,66	20
A1164015	Separador EV de 400x150mm	Gris ral 7035/Galva	4,58	3,8	0,5	20
A1164020	Separador EV de 400x200mm	Gris ral 7035/Galva	5,22	4,51	0,64	20
A1164030	Separador EV de 400x300mm	Gris ral 7035/Galva	6,17	5,54	0,92	20

KIMER UTILIZA ACEROS DE ALTA CALIDAD Y CON ALTO LÍMITE ELÁSTICO



### 1) **SERVICIO KIMER EXPRESS**

Kimer dispone de un stock permanente en una selección de artículos que nos permite enviar la mercancía en **máximo 72 horas desde la recepción del pedido.**

**REFERENCIAS ÁNGULO RANURADO EXPRESS: TODAS LAS REFERENCIAS MARCADAS EN AMARILLO.**

2) Desea saber más sobre el sistema de ángulo ranurado kimer:

- ✓ Entre en [www.kimer.com](http://www.kimer.com)
- ✓ Solicite más información en el 902 100 129
- ✓ Descárguese en nuestra página web o solicite al e-mail [comercial@kimer.com](mailto:comercial@kimer.com) nuestro catálogo de ángulo ranurado.



NOTA: Tiempo orientativo, el plazo de entrega exacto se confirmará por parte de KIMER una vez recibido el pedido. Servicio exclusivo territorio peninsular. KIMER se compromete a enviar el material en 48 horas desde la recepción del pedido siempre que se disponga de stock. El tiempo de transito puede variar dependiendo de la zona de España a la que se envíe. Las unidades máximas disponibles en stock son de aproximadamente 200 unidades por referencia.

